



MODELLI

SCR35x2

Larghezza massima supporto 350mm

VRG22x2

Larghezza massima supporto 225mm

Fustellatori a lama due volte più veloci.

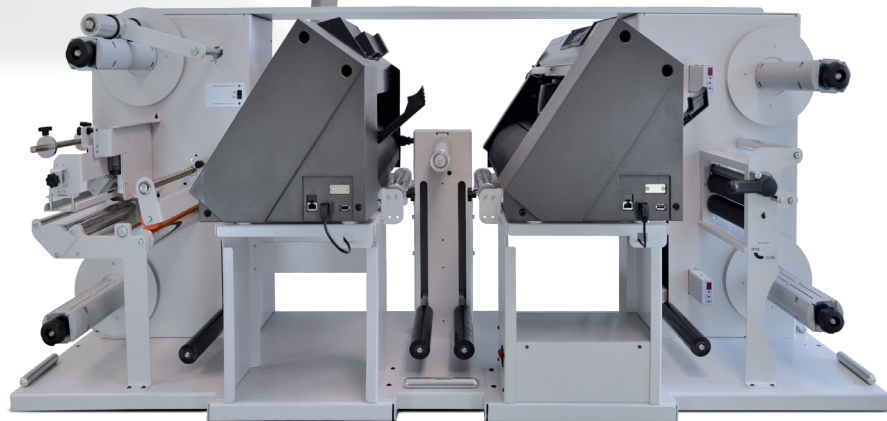
La nostra serie di sistemi di finitura a doppio plotter rappresenta la soluzione ideale per coloro che desiderano tagliare i tempi di consegna dei loro lavori utilizzando la tecnologia di taglio a lama.

I fustellatori a doppio plotter svolgono, laminano le etichette per una maggiore resistenza, fustellano digitalmente, rimuovono il materiale in eccesso attorno a ogni etichetta, dividono in piste e riavvolgono la bobina finita; perfetti per ottenere bobine di etichette fustellate e riavvolte in maniera professionale.

I nostri sistemi sono progettati consentendo di tagliare una vasta gamma di materiali, come carta e film plastici, in diverse forme, dimensioni e quantità. Grazie al loro design intelligente, riducono al minimo gli sprechi durante il processo di caricamento, offrendoti la possibilità di gestire anche lavori con tirature molto basse.

Un vantaggio significativo di questi sistemi è che non richiedono costi aggiuntivi per le matrici, poiché operano con un flusso di lavoro digitale.

Questo offre un'enorme libertà e flessibilità per produrre etichette su richiesta, con la possibilità di cambiare forma, dimensione e quantità ad ogni lavoro.



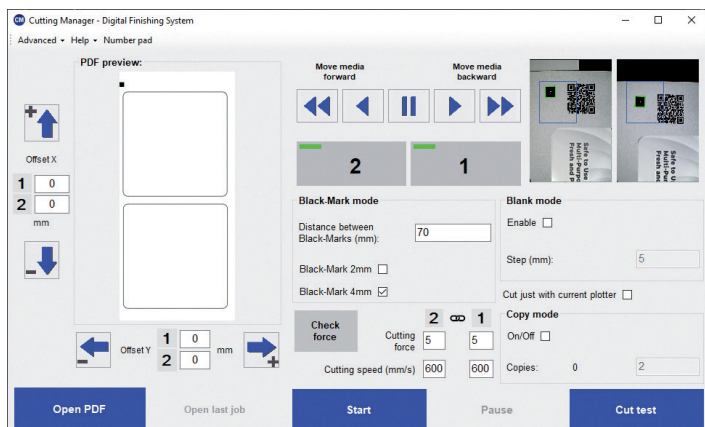
OTTO VANTAGGI:

- » *Correzione della distorsione di stampa*
- » *Offset di taglio allineato anche su supporti non stampati*
- » *Software intelligente per gestire entrambi i plotter*
- » *Non è più necessario ordinare bobine di etichette prefustellate.*
- » *Nessuna limitazione alla tua creatività*
- » *Più veloce senza compromettere la qualità del taglio*
- » *Tempo di lavoro ridotto della metà*
- » *File grafico facile da creare*

SPEED

8 m/min

La velocità di lavoro è determinata dalla dimensione dell'etichetta, dalla complessità del taglio e dal numero di etichette nel layout.



IL SOFTWARE DI TAGLIO

Il posizionamento del taglio viene sincronizzato tramite un software intuitivo e telecamere CCD che rilevano i segni di registrazione all'interno di ogni layout. Questi segni possono essere regolati tramite le impostazioni di offset per garantire una precisione ottimale.

L'importazione di un file di taglio in formato PDF semplifica il flusso di lavoro. Inoltre, il sistema genera automaticamente rapporti di lavoro giornalieri che forniscono una panoramica dettagliata delle attività svolte.

PERCHÉ SCEGLIERE I FINITORI A DOPPIO PLOTTER INVECE DEI SISTEMI A DOPPIA TESTA:

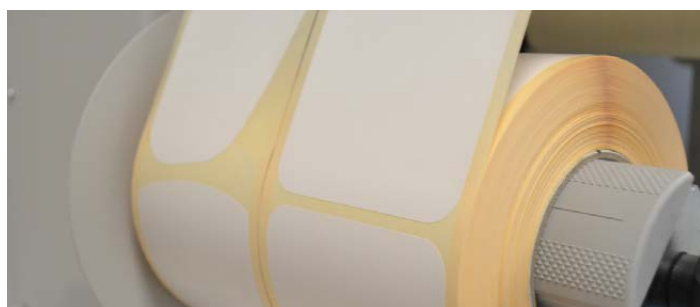
I nostri fustellatori a doppio plotter sono un ottimo alleato e garantiscono sempre una maggiore velocità di taglio quando:

IL LAYOUT CONTIENE DIVERSE FORME

IL LAYOUT CONTIENE DIVERSE DIMENSIONI

LA LARGHEZZA DELL'ETICHETTA RAGGIUNGE LA LARGHEZZA MASSIMA DEL SUPPORTO

Per tutti gli scenari sopra elencati le teste sui finitori a doppio plotter sono sempre in azione mentre sul sistema a doppia testa, una deve essere obbligatoriamente disabilitata.



ETICHETTE BIANCHE

Entrambi i finitori possono inoltre funzionare in modalità "etichetta bianca", lavorando in sincronia e mantenendo costante lo spazio richiesto. Attraverso il software è possibile impostare ogni singolo parametro in pochi click.

SPECIFICHE

Part number	VRG22X2	SCR35X2
Diametro massimo bobina	200mm	250mm
Larghezza minima supporto	108mm	108mm
Larghezza massima supporto	225mm	350mm
Larghezza massima di taglio	215mm	340mm
Lunghezza minima / massima etichetta	10mm / 350mm* *con limitazioni	10mm / 330mm* *con limitazioni
Larghezza minima divisione piste	19mm	
Numero di lame per divisione in piste	fino a 8	fino a 12
Modulo lamina	Sì (opzionale)	Sì
Dimensioni	L = 172cm H = 75cm W = 78cm	L = 236cm H = 153cm W = 77cm
Dimensione anima interna	76mm	
Spessore massimo materiale	0.25mm	
Precisione di taglio	0.3mm	
Forza di taglio regolabile	Da 20 gf a 300 gf tramite 31 regolazioni	
Alimentazione	100-240 VAC, 240 watts	
Interfaccia e Software	Software di gestione taglio compatibile con Windows 8.1 o superiore. Non compatibile con sistemi macOS) Il PC necessita di 2 porte USB per plotter.	
Garanzia	Due anni. Si possono applicare limitazione di utilizzo	