

SMART SOLUTIONS FOR THE LABELING INDUSTRY

SVOLGITORE & AVVOLGITORE PER STAMPANTE EPSON C4000



AVVOLGITORE (ASD1111-S0) - EPSON C4000 - SVOLGITORE (ASS1111-S0)
(stampante non inclusa)

I nostri svolgitori e avvolgitori per stampanti EPSON C4000 possono gestire etichette di larghezza fino a 127mm, con diametro bobina fino a 250mm. L'utente può scegliere tra due differenti tipi di mozzo: regolabile da 40mm a 118mm o fisso da 76mm (3").

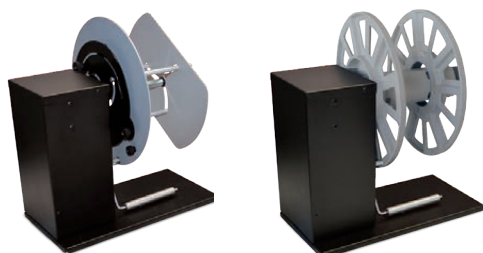
Il basamento è stato creato in modo tale che la stampante possa essere appoggiata sopra al fine di garantire una corretta stabilità ed un perfetto allineamento.

Caratteristiche elettroniche e meccaniche:

Un alimentatore esterno 100 / 240VAC - 2,5A $\overline{\sim}$ a 24V consente a un circuito elettronico di fornire, attraverso il braccio di tensione, la regolazione automatica del senso di rotazione e della velocità.

Gli svolgitori e avvolgitori per stampanti EPSON C4000 hanno due tipi di regolazione della velocità: manuale, dove è possibile selezionare la velocità tramite due pulsanti e quella automatica attraverso la ballerina.

Il pannello di controllo consente di impostare il riavvolgimento dell'etichetta esternamente o internamente.



SVOLGITORE

La posizione della ballerina, in riferimento allo stato della stampante, è calibrata come segue:

- in posizione centrale, l'apparecchio è fermo
- in posizione alzata, l'apparecchio svolge le etichette
- in posizione abbassata, l'apparecchio avvolge le etichette



AVVOLGITORE

La posizione della ballerina, in riferimento allo stato della stampante, è calibrata come segue:

- in posizione centrale, l'apparecchio è fermo
- in posizione abbassata, l'apparecchio avvolge le etichette
- in posizione alzata, l'apparecchio svolge le etichette

SVOLGITORE

ASS1111-S0	mozzo regolabile da 40mm a 118mm
ASS1114-S0	mozzo fisso da 76mm (3")

AVVOLGITORE

ASD1111-S0	mozzo regolabile da 40mm a 118mm
ASD1114-S0	mozzo fisso da 376mm (3")



BASAMENTO STAMPANTE

EPS40-JPL	base RW/UW per EPSON C4000
-----------	----------------------------